

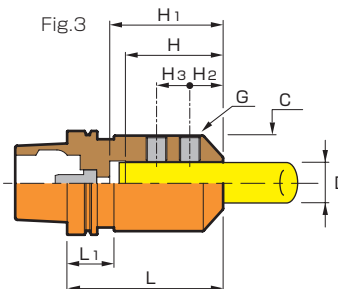
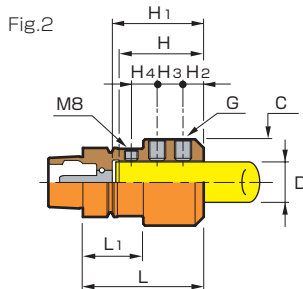
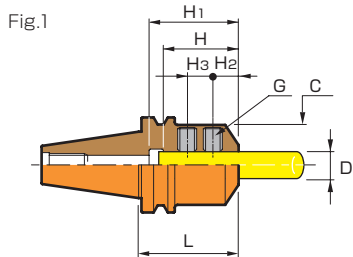
偏心サイドロックホルダ(SLC)



BT50-SLC32-105



A63-SLC25-105



コード	Fig.	φD	L	L1	φC	H	H1	H2	H3	G	Kg	推奨締付トルク (kgf・m)		
BT40-SLC 8- 75	1	8	75	-	32	32	-	16	-	M 8	1.1	2 ~ 2.5		
-SLC10- 75		10			34	40		21		1.2				
-SLC12- 75		12			39	50		23.5		1.3	2.5~ 3			
-SLC16- 75		16			44	60	25	1.4						
-SLC20- 75		20			50		26	M12		1.5	4.5~ 5			
-SLC25- 75		25			55	55	65	20		20		2-M12	1.6	
-SLC32- 90		32			62	62	62	20		20	2-M12	1.8		
BT50-SLC 8-105	1	8	105	-	34	32	-	16	-	M 8	3.9	2 ~ 2.5		
-165		10	165		36	40		21		M10	4.3			
-225			225								4.7			
-SLC10-105			105								36	40	21	M10
-165		165	4.3											
-225		225	4.8											
-SLC12-105		12	105		43	45		23.5		M12	4.1	4.5~ 5		
-165		165	5.4											
-225		225	5.4											
-SLC16-105		16	105		50	48	25	M14		4.3				
-165		165	5.1											
-225		225	6.0											
-SLC20-105		20	105		62	50	80	26		M16	4.9	10 ~ 13		
-165		165	6.2											
-225		225	7.4											
-SLC25-105		25	105		71	74	89	24		2-M18	5.1			
-165		165	6.8											
-225		225	8.5											
-SLC32-105		32	105		84	79	94	27		27	2-M20	5.6	13 ~ 16	
-165		165	8.0											
-225		225	10.5											
-SLC40-120	40	120	92	94	109	32	32		6.4					
-180	180	9.4												
-240	240	12.3												
-SLC42-120	42	120							6.3					
-180	180	9.3												
-240	240	12.2												
A 40-SL 20- 65	2	20	65	40	45	44	48	9	14	2-M10	0.5	2~ 2.5(M8)		
-SL 25- 70		25	70	50	50	49	53	12	15		0.7	2.5~3(M10)		
A 63-SLC16-105	3	16	105	-	44	50	60	25	-	M10	1.5	2.5~ 3		
-SLC20-105		20			50	60	26	M12		1.7				
-SLC25-105		25			43	55	55	65		20	20	2-M12	1.8	4.5~ 5
-SLC32-105		32				62	62	62		20	20	2-M12	1.9	

BT

HSK

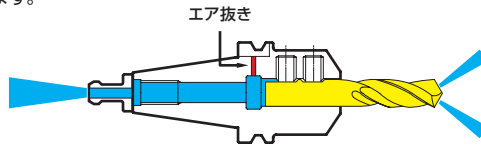
コード	Fig.	φD	L	L ₁	φC	H	H ₁	H ₂	H ₃	G	Kg	推奨締付トルク (kgf·m)
A100-SLC16-135	3	16	135	-	50	48	58	25	-	M14	3.5	5 ~ 6
-195			195								4.4	
-SLC20-135		20	135		62	50	80	26		M16	4.2	10 ~ 13
-195			195								5.6	
-SLC25-135		25	135		71	74	89	24		2-M18	4.8	13 ~ 16
-195			195								6.6	
-SLC32-135		32	135		84	79	94	27		27	2-M20	5.8
-195			195									8.4
-SLC40-150		40	150		45	92	94	109		32	32	6.8
-210			210									9.8
-SLC42-150		42	150		-	-	-	-		-	-	6.7
-210			210									9.7

HSK

- オプション ●フルスタッド(BT)→P.68
- 標準付属品 ●六角レンチ ●クーラントダクト(HSKタイプ)→P.132
- 備考 ●使用する刃物のシャンクには締め付け用の切り欠きが必要です。●偏心サイドロックホルダ用エンドミル切り欠き寸法表をご参照ください。●ドライブキー溝とセットボルトGは同位相です。●ピンロック式サイドロックホルダも製作いたします。
- 注意事項 ●クーラントスルー【刃物スルー】に対応するには穴埋め追加加工(オプション)が必要です。(BT)

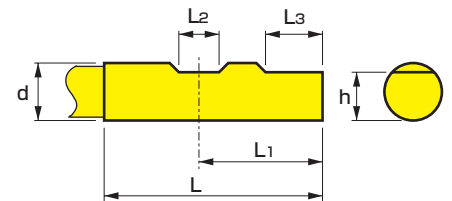
クーラントスルー対応 (BT)

標準では、エア抜きがありますが、穴埋め追加加工することによりクーラントスルー【刃物スルー】に対応します。



エンドミル切欠き寸法表 JIS B 4005

φd(h6)	L	L ₁	L ₂	L ₃	h	ℓ	ホルダ型式
8	36	18	5.5	-	6.6	22	SLC 8
10	40	20	7		8.4	25	10
12	45	22.5	8		10.4	28	12
16	48	24	10		14.2	30	16
20	50	25	11		18.2	32	20
25	56	32	12	17	23	39	25
32	60	36	14	19	30	44	32
40	70	40			38	48	40
42					42		



追加工

偏心サイドロックホルダ用として追加工を行う場合は下図のℓ及びh寸法を参考にしてください。

