

燒結式刀桿 SLIMLINE UNO

HSK
E25 E32 E40
E50 F63...

採用更加嚴格的刀柄加工精度與刀具柄部的設定條件，
實現了更高水平的偏擺精度

實現了 $1\mu\text{m}$ 的偏擺精度

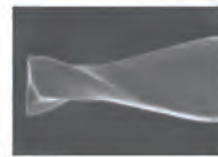
· 延長刀具壽命 · 提高加工面品質 · 最適用於微細精密加工



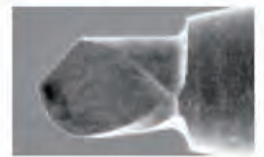
$\phi 3$ 、 $\phi 3.175$ 、 $\phi 4$...

◆ 最適用於超高速 · 高精度加工中心機

◆ 最適用於微小徑 · 高精度刀具 · 微細立銑刀，鉗頭
· cBN 刀具
· 深孔鉗頭



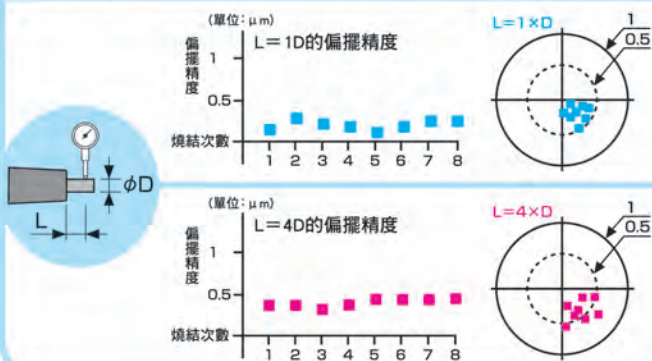
$\phi 0.03\text{mm}$
2刃微小徑立銑刀



R0.05mm cBN
1刃微小徑球銑刀

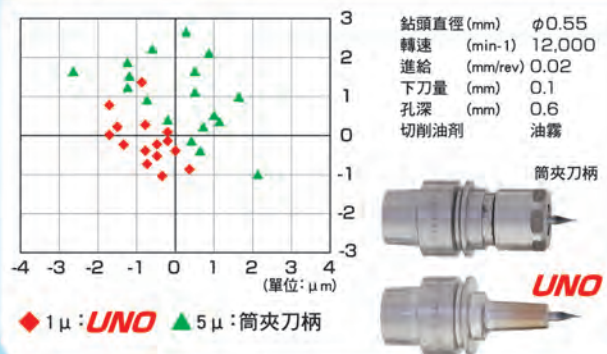
UNO 燒結偏擺精度 ($\phi 4$)

偏擺精度對微小徑刀具的壽命有很大影響



鉗頭的偏擺與孔的位置精度

偏擺精度越小，孔的位置精度越能提升

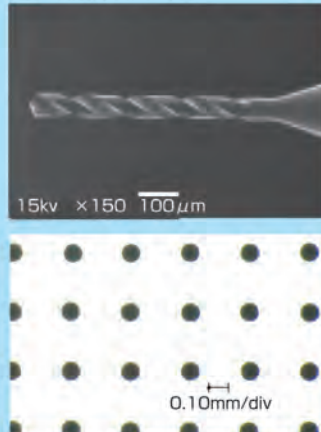


微細精密加工

微小徑深孔鉗頭 (L/D = 30)

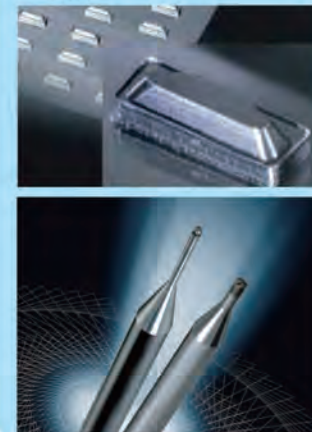


微小徑鉗頭 ($\phi 0.05$)

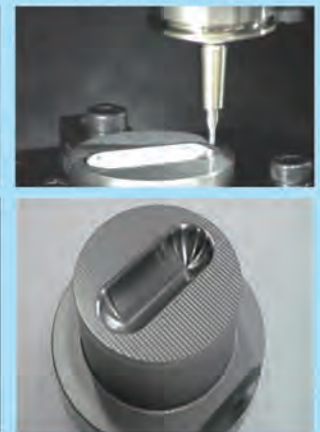


精密精修加工

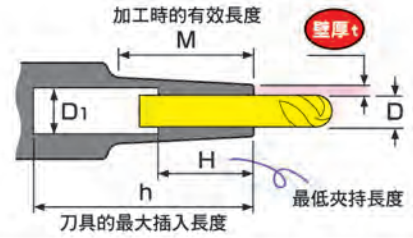
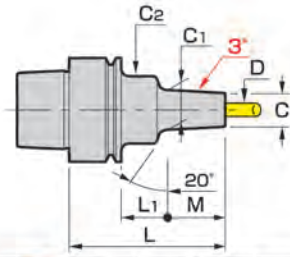
cBN 銑刀



高硬度材料 (62HRC)



坤嶸企業有限公司(台灣)
坤僑貿易有限公司(大陸)



CODE	φD	φC	壁厚 t	L	M	L ₁	φC ₁	φC ₂	φD ₁	H	h	Kg	平衡值 (g·mm)	S
E25-SLRA3 -35 UNO	3	7.5	2.25	35	17	8	9.3	18	4	9	29	0.06	0.37	2.3
-SLRA4 -35 UNO	4	10	3				11.8		4.3	12			0.38	1.4
-SLSA3.175 -35 UNO	3.175	6.175	1.5				8		4	9			0.37	3.5
E32-SLRA3 -50-M22 UNO	3	7.5	2.25	50	22	8	9.8	20	4	9	42	0.1	0.4	2.8
-SLRA4 -50-M22 UNO	4	10	3				12.3		5	12	35	0.2		1.7
-SLSA3.175 -50-M22 UNO	3.175	6.175	1.5				8.5		4	9	42	0.1		4.4
E40-SLRA3 -50-M22 UNO	3	7.5	2.25	50	22	8	9.8	20	4	9	42	0.2	0.7	2.8
-SLRA4 -50-M22 UNO	4	10	3				12.3		5	12				1.6
-SLSA3.175 -50-M22 UNO	3.175	6.175	1.5				8.5		4	9				4.4
E50-SLRA3 -75-M22 UNO	3	7.5	2.25	75	22	27	9.8	25	4	9	65	0.5	1.7	2.8
-SLRA4 -75-M22 UNO	4	10	3				12.3		5	12				1.7
F63-SLRA3 -75-M22 UNO	3	7.5	2.25	75	22	27	9.8	25	4	9	54	0.7	1.8	2.8
-SLRA4 -75-M22 UNO	4	10	3				12.3		5	12	58			1.7

SLIMLINE UNO也能對應以上表格中沒有登出的其他刀柄規格以及其他的內徑。詳細請諮詢本公司。

使用刀具的柄部精度

- φD=h4公差
- 真圓度=0.3 μ
- 圓筒度=0.5 μ



對可用刀具的柄徑進行了標記

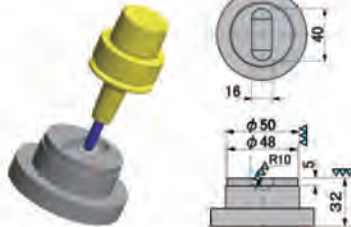
在刀柄上(右圖)上標有可使用刀具的柄徑(h4誤差內)。h5/h6精度的刀具柄徑,如果經測定在標記範圍內(圖中例為φ3.996-4.000),也可以使用。



切削數據

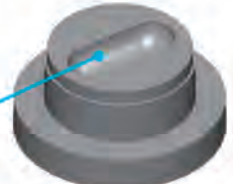


材質:ASP32(粉末高速工具鋼)
 硬度:62HRC
 精修加工
 R1 cBN球銑刀
 F (進給):3,000mm/分
 Ad (切深):0.005mm
 Pf (寬距):0.03mm
 N (轉速):30,000min-1



表面粗度(Rz)0.9 μ

溝槽側面



燒結機

熱風式		電磁感應加熱方式	
HRB-01	HRB-02S	HRB-03S	HRD-01S
230V 3kW 70秒 加熱時間	100V 1.2kW 120秒 加熱時間	230V 3kW 70秒 加熱時間	100V 1.2kW 1分鐘 加熱時間
230V-3000W	100V-1200W	230V-3000W	100V-1200W
450(W)×215(D)×570(H)	362(W)×215(D)×570(H)	450(W)×215(D)×570(H)	270(W)×410(D)×550(H)
加熱時間70秒(φ12筒夾)	加熱時間120秒(φ12筒夾)	加熱時間70秒(φ12筒夾)	加熱時間30秒(φ12筒夾)

坤嶸企業有限公司(台灣) <http://www.kun-jung.com>

坤僑貿易有限公司(大陸)

新北市新莊區五工三路70巷26號
 TEL: (02)2290-2500 FAX: (02)2290-2515
 台中市中港路二段122-29巷6號2F
 TEL: (04)2702-6477 FAX: (04)2452-0439

江蘇省昆山市玉山鎮集街東村15棟304室
 TEL: (0512)5750-7151 FAX: (0512)5750-7153
 深圳龍華鎮布龍公路日出印象花園A區3棟2單元
 TEL: (0755)8178-6391 FAX: (0755)8178-6670